

■登録の状況

1. 総登録情報

単位：件数:万件、残高金額:億円

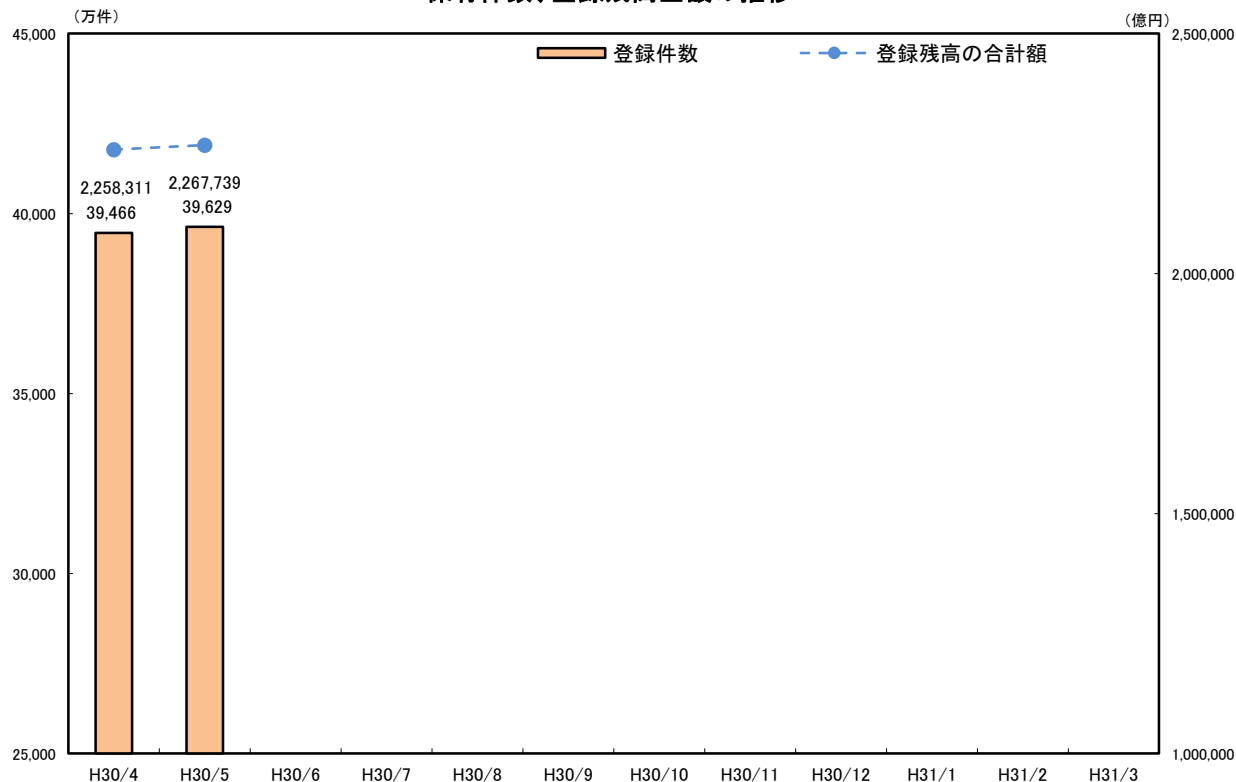
	平成30年					
	4月	5月	6月	7月	8月	9月
登録件数	39,466	39,629				
前月差	187	163				
前年同月差	2,524	2,412				
登録残高の合計額	2,258,311	2,267,739				
前月差	24,077	9,428				
前年同月差	136,667	135,146				

	平成30年			平成31年		
	10月	11月	12月	1月	2月	3月
登録件数						
前月差						
前年同月差						
登録残高の合計額						
前月差						
前年同月差						

※当社が保有する信用情報の総件数および登録残高の合計額。

※各月の数値は、月末時点。

保有件数、登録残高金額の推移



2. 貸金業法対象情報

(1) 登録情報量

単位：人数：万人、件数：万件、残高金額：億円
平成30年

	4月	5月	6月	7月	8月	9月
総登録情報						
登録人数	1,810.2	1,810.4				
前月差	▲ 1.7	0.2				
前年同月差	▲ 10.2	▲ 10.1				
登録件数	3,092.9	3,090.9				
前月差	▲ 5.6	▲ 2.0				
前年同月差	▲ 58.1	▲ 55.6				
残高有り情報						
登録人数	1,077.5	1,079.3				
前月差	7.7	1.8				
前年同月差	10.7	4.0				
登録件数	1,603.6	1,607.8				
前月差	11.3	4.2				
前年同月差	17.6	9.9				
登録残高の合計額	76,154	76,349				
前月差	654	195				
前年同月差	3,456	3,194				
一人当たりの残高有り件数(件)	1.5	1.5				
一契約当たりの残高(万円)	47.5	47.5				
異動情報						
登録人数	360.1	360.8				
前月差	▲ 0.8	0.7				
前年同月差	0.0	0.4				
登録件数	584.6	585.6				
前月差	▲ 1.5	1.0				
前年同月差	▲ 3.9	▲ 3.2				

	平成30年			平成31年		
	10月	11月	12月	1月	2月	3月
総登録情報						
登録人数						
前月差						
前年同月差						
登録件数						
前月差						
前年同月差						
残高有り情報						
登録人数						
前月差						
前年同月差						
登録件数						
前月差						
前年同月差						
登録残高の合計額						
前月差						
前年同月差						
一人当たりの残高有り件数(件)						
一契約当たりの残高(万円)						
異動情報						
登録人数						
前月差						
前年同月差						
登録件数						
前月差						
前年同月差						

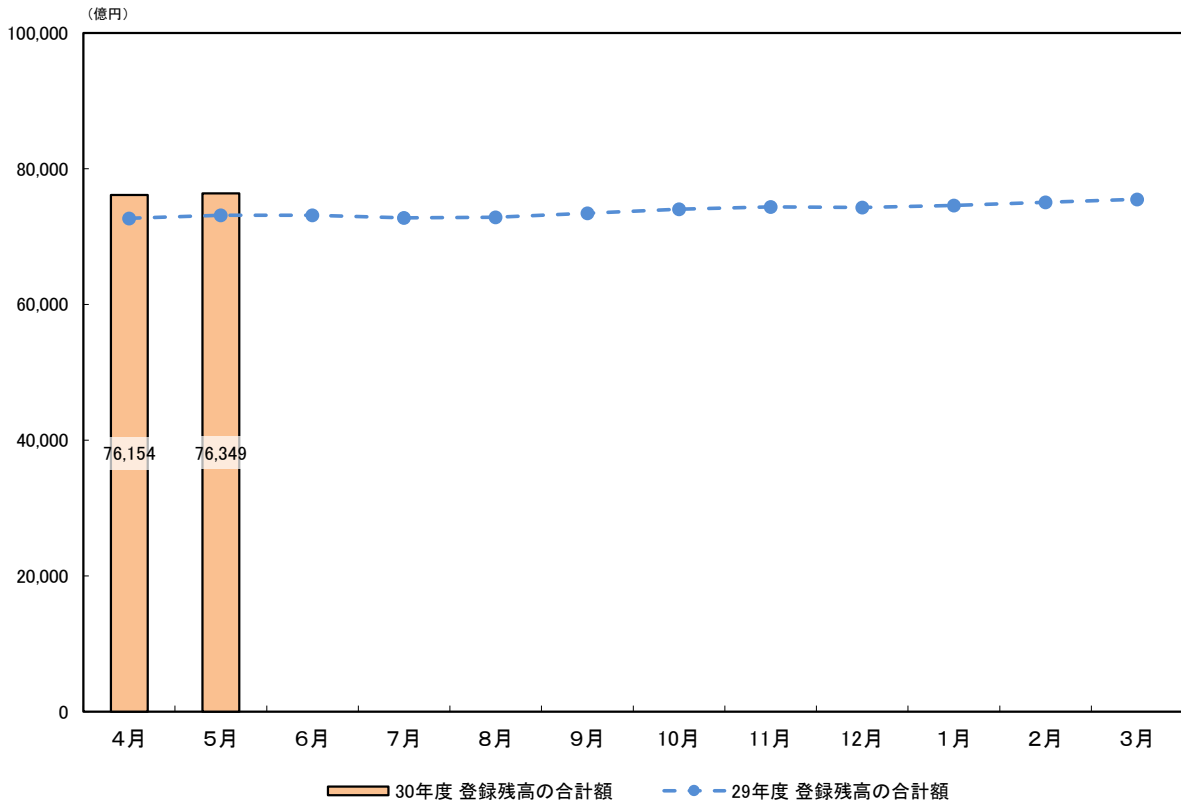
※各月の数値は、月末時点。

※登録人数は、名寄せベース。

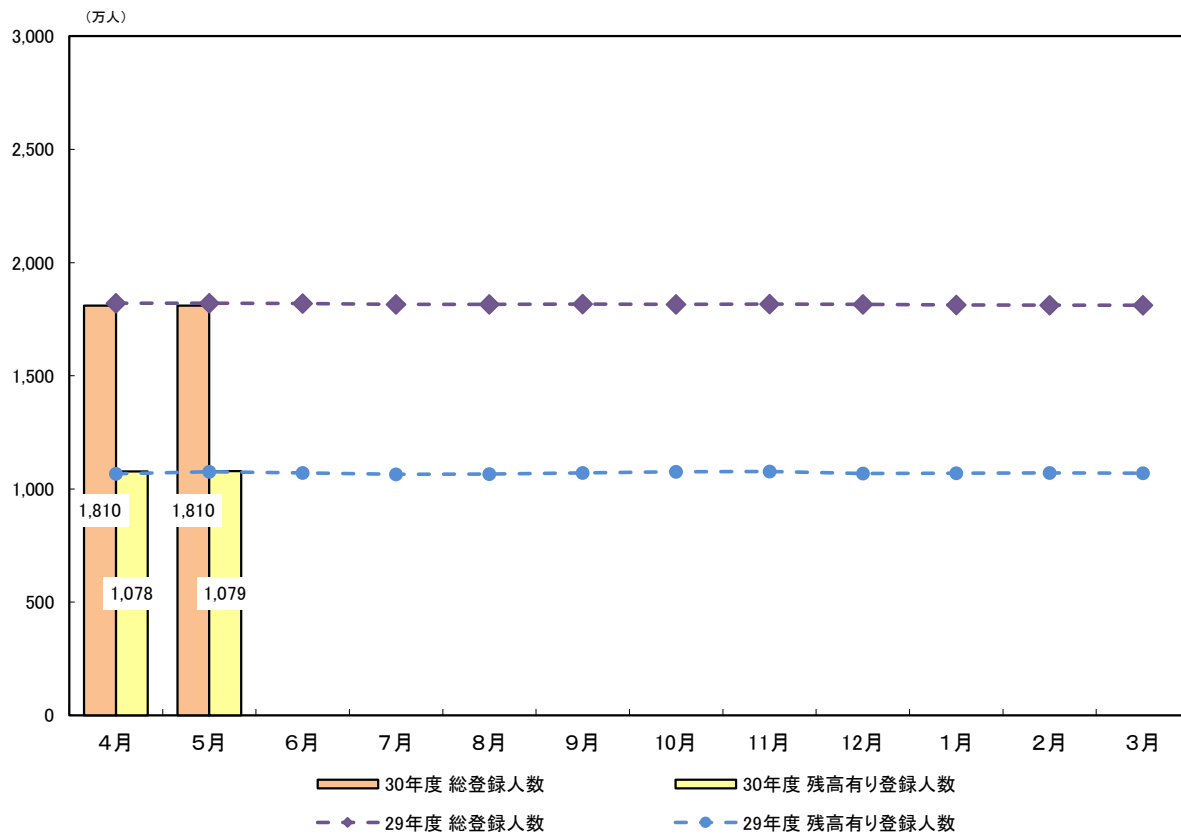
※異動情報は、入金予定日から3カ月以上何ら入金されなかったもの。

(注：加入貸金業者において、貸倒償却した債権についても、顧客との契約関係が継続しているものについては登録されます。)

貸金業法対象情報の推移



貸金業法対象情報の推移



(2) 総量規制の除外・例外貸付の登録状況

①総量規制の除外貸付情報

単位：件数・件、残高金額：億円

	平成30年										平成31年		
	4月	5月	6月	7月	8月	9月	10月	11月	12月	1月	2月	3月	
総登録情報件数	206,787	208,665											
前月差	4,188	1,878											
前年同月差	39,446	39,060											
残高有り情報件数	206,627	208,510											
前月差	4,192	1,883											
前年同月差	39,456	39,074											
登録残高の合計額	17,322	17,465											
前月差	371	143											
前年同月差	2,959	3,030											
住宅資金貸付													
総登録情報件数	160,219	161,775											
残高有り情報件数	160,218	161,774											
登録残高の合計額	11,542	11,605											
一契約当たりの残高(万円)	72.04	71.74											
住宅資金貸付(つなぎ貸付)													
総登録情報件数	8,058	7,704											
残高有り情報件数	8,058	7,704											
登録残高の合計額	1,515	1,473											
一契約当たりの残高(万円)	187.96	191.17											
自動車購入時の自動車担保貸付													
総登録情報件数	16,474	16,601											
残高有り情報件数	16,470	16,596											
登録残高の合計額	74	74											
一契約当たりの残高(万円)	45.0	44.7											
高額医療費の貸付													
総登録情報件数	10	10											
残高有り情報件数	10	10											
登録残高の合計額	0	0											
一契約当たりの残高(万円)	28.7	27.9											
有価証券担保貸付													
総登録情報件数	388	427											
残高有り情報件数	241	286											
登録残高の合計額	62	67											
一契約当たりの残高(万円)	258.36	232.91											
不動産担保貸付													
総登録情報件数	18,058	18,521											
残高有り情報件数	18,052	18,515											
登録残高の合計額	3,901	4,015											
一契約当たりの残高(万円)	216.09	216.86											
売却予定不動産の売却代金により返済される貸付													
総登録情報件数	3,580	3,627											
残高有り情報件数	3,578	3,625											
登録残高の合計額	228	231											
一契約当たりの残高(万円)	63.85	63.77											

※各月の数値は、月末時点。

※総量規制の除外貸付情報：総量規制の対象とならない貸付に係る情報(貸金業法施行規則第10条の21)

※総登録情報は貸付け等が契約継続中の情報。

②総量規制の例外貸付情報

単位：件数:件、残高金額:億円

	平成30年										平成31年		
	4月	5月	6月	7月	8月	9月	10月	11月	12月	1月	2月	3月	
総登録情報件数	473,640	471,025											
前月差	▲ 815	▲ 1,815											
前年同月差	▲ 11,521	▲ 13,247											
残高有り情報件数	415,542	413,002											
前月差	▲ 846	▲ 1,880											
前年同月差	▲ 9,555	▲ 11,165											
登録残高の合計額	4,156	4,151											
前月差	3	▲ 5											
前年同月差	73	60											
個人顧客が既債務を返済するための貸付													
総登録情報件数	48,345	47,942											
残高有り情報件数	48,278	47,877											
登録残高の合計額	403	397											
一契約当たりの残高(万円)	83.4	83.0											
段階的返済借換え													
総登録情報件数	221,399	219,997											
残高有り情報件数	210,764	209,388											
登録残高の合計額	1,767	1,757											
一契約当たりの残高(万円)	83.9	83.9											
緊急医療費の貸付													
総登録情報件数	70	70											
残高有り情報件数	56	56											
登録残高の合計額	0	0											
一契約当たりの残高(万円)	29.5	31.7											
特定緊急貸付													
総登録情報件数	156	160											
残高有り情報件数	156	160											
登録残高の合計額	0	0											
一契約当たりの残高(万円)	6.4	5.0											
配偶者貸付													
総登録情報件数	5,307	5,275											
残高有り情報件数	3,561	3,528											
登録残高の合計額	11	11											
一契約当たりの残高(万円)	31.3	31.2											
事業を営む個人顧客に対する貸付													
総登録情報件数	196,481	196,506											
残高有り情報件数	150,849	150,782											
登録残高の合計額	1,855	1,864											
一契約当たりの残高(万円)	123.0	123.6											
個人顧客が新規事業を行うための資金の貸付													
総登録情報件数	1,852	1,845											
残高有り情報件数	1,848	1,841											
登録残高の合計額	119	119											
一契約当たりの残高(万円)	641.5	648.9											
つなぎ資金貸付													
総登録情報件数	30	30											
残高有り情報件数	30	30											
登録残高の合計額	1	1											
一契約当たりの残高(万円)	250.4	305.3											

※各月の数値は、月末時点。

※総量規制の例外貸付情報：総量規制の対象となるが個人顧客の利益の保護に支障を生ずることがない貸付に係る情報(貸金業法施行規則第10条の23)

※総登録情報は貸付等が契約継続中の情報。

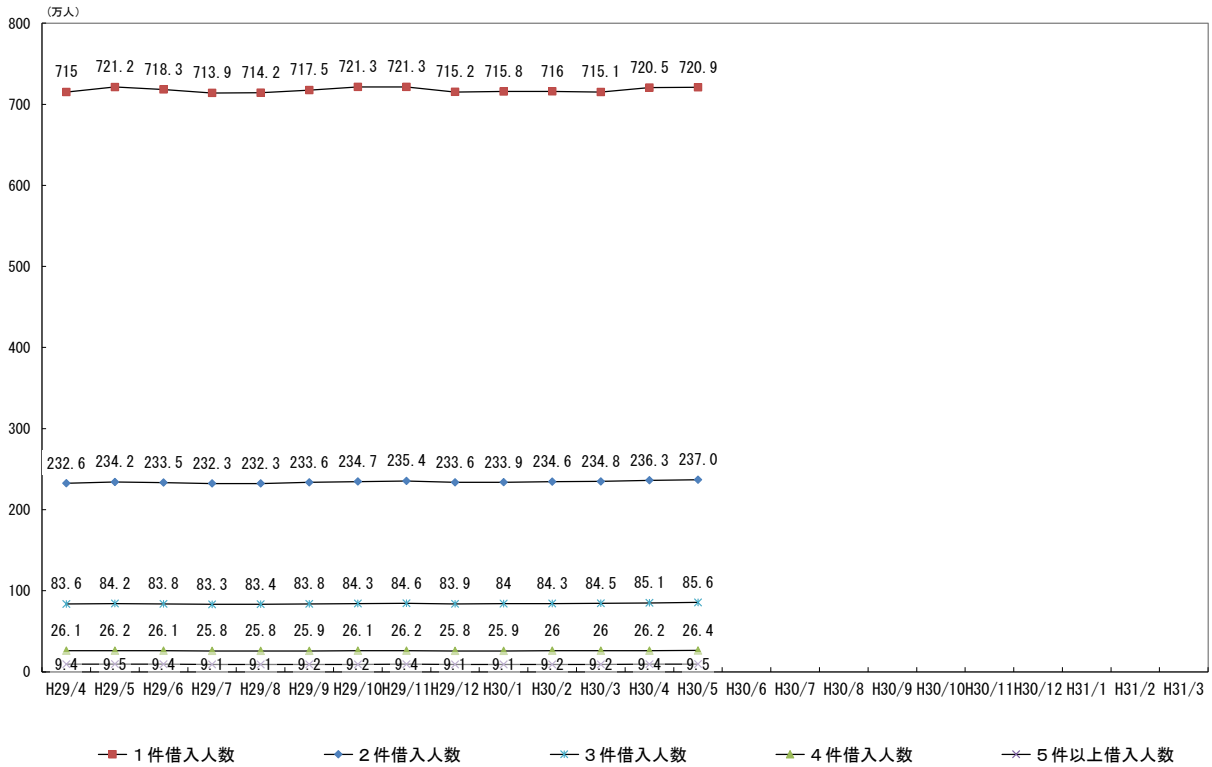
(3) 残高がある者の借入件数毎の登録状況

単位: 人数:万人、件数:万件、残高金額:億円

借入件数	平成30年										平成31年		
	4月	5月	6月	7月	8月	9月	10月	11月	12月	1月	2月	3月	
1件借入													
登録人数	720.5	720.9											
前月差	5.4	0.4											
前年同月差	5.5	▲ 0.3											
登録件数	720.5	720.9											
前月差	5.4	0.4											
前年同月差	5.5	▲ 0.3											
登録残高の合計額	39,224	39,337											
前月差	237	113											
前年同月差	2,058	1,982											
一人当たりの残高(万円)	54.4	54.6											
一契約当たりの残高(万円)	54.4	54.6											
2件借入													
登録人数	236.3	237.0											
前月差	1.5	0.7											
前年同月差	3.7	2.8											
登録件数	472.6	473.9											
前月差	2.9	1.3											
前年同月差	7.3	5.5											
登録残高の合計額	21,084	21,107											
前月差	183	23											
前年同月差	785	642											
一人当たりの残高(万円)	89.2	89.1											
一契約当たりの残高(万円)	44.6	44.5											
3件借入													
登録人数	85.1	85.6											
前月差	0.6	0.5											
前年同月差	1.5	1.4											
登録件数	255.4	256.8											
前月差	1.9	1.4											
前年同月差	4.5	4.3											
登録残高の合計額	9,833	9,856											
前月差	138	23											
前年同月差	350	303											
一人当たりの残高(万円)	115.5	115.1											
一契約当たりの残高(万円)	38.5	38.4											
4件借入													
登録人数	26.2	26.4											
前月差	0.2	0.2											
前年同月差	0.1	0.2											
登録件数	104.6	105.5											
前月差	0.6	0.9											
前年同月差	0.3	0.7											
登録残高の合計額	3,882	3,910											
前月差	38	28											
前年同月差	104	110											
一人当たりの残高(万円)	148.4	148.3											
一契約当たりの残高(万円)	37.1	37.1											
5件以上借入													
登録人数	9.4	9.5											
前月差	0.2	0.1											
前年同月差	0.0	0.0											
登録件数	50.4	50.7											
前月差	0.5	0.3											
前年同月差	0.0	▲ 0.1											
登録残高の合計額	2,130	2,141											
前月差	58	11											
前年同月差	158	159											
一人当たりの残高(万円)	226.6	225.4											
一契約当たりの残高(万円)	42.3	42.2											
合計													
登録人数	1,077.5	1,079.3											
前月差	7.7	1.8											
前年同月差	10.7	4.0											
登録件数	1,603.6	1,607.8											
前月差	11.3	4.2											
前年同月差	17.6	9.9											
登録残高の合計額	76,154	76,349											
前月差	654	195											
前年同月差	3,456	3,194											
一人当たりの残高(万円)	70.7	70.7											
一契約当たりの残高(万円)	47.5	47.5											

※各月の数値は、月末時点。
 ※登録人数は、名寄せベース。
 ※単位未満を四捨五入しているため、借入件数毎の数値合計と合計欄の数値は一致しない場合があります。

借入件数毎の登録推移(登録人数)



借入件数毎の登録推移(残高金額)

